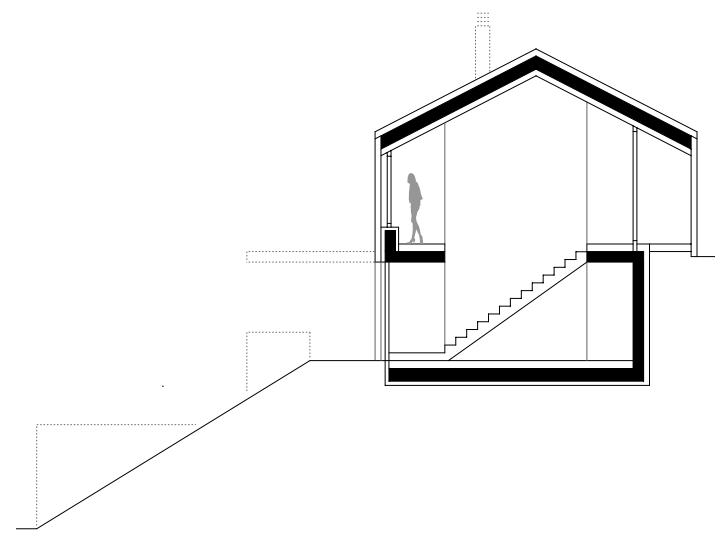




Fotos: Kurt Hörbst



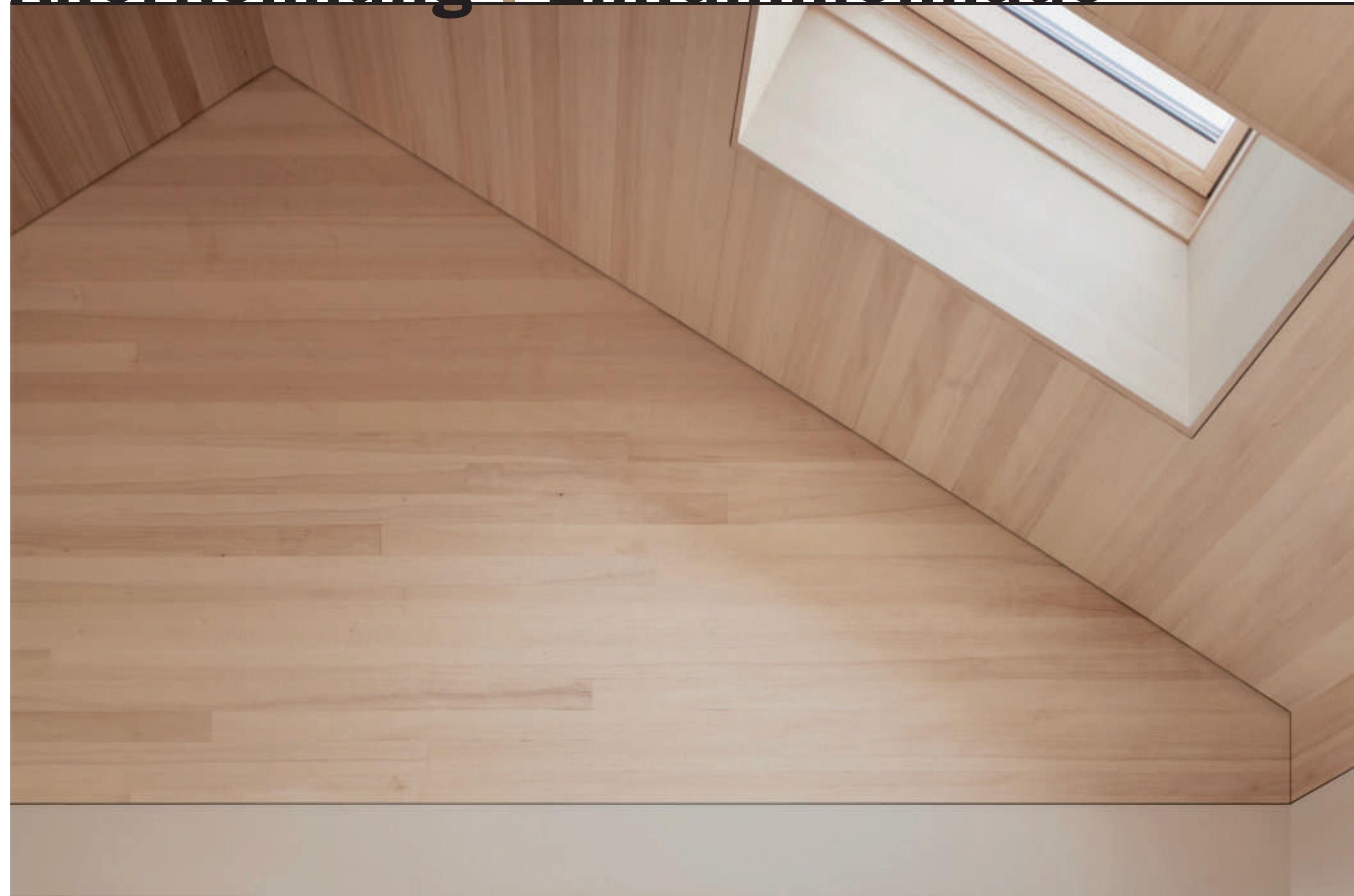
Dezent steht das Haus am Hang und bildet den Übergang der Siedlung zum Wald. Ein einfaches, in sich ruhendes Langhaus mit umlaufenden Wegen und fließenden Räumen. Wie ein Schleier umhüllt die leichte Holzverschalung Eingang und Terrasse und verleiht dem Volumen Atmosphäre und Leichtigkeit. Die durchdringenden Strahlen werden leicht gebrochen, das so entstehende Zusammenspiel aus Licht, Schimmer und Reflexen lässt eine verträumte, poetische Stimmung aufkommen.

Bauherrschaft
Anonym

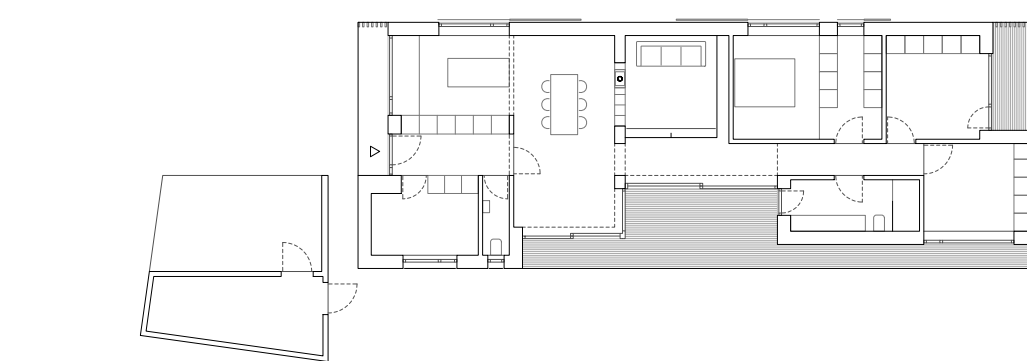
Planung
Helena Weber Architektin ZT und
Berkold Weber Architekten, Dornbirn

Ausführung
Kaspar Greber Holz- und Wohnbau GmbH, Bezau

Venstermacher
Böhler Fenster GmbH, Wolfurt



Fotos: Adolf Bereuter



Nachverdichtung am elterlichen Grundstück war eine der ersten Entscheidungen. Ein sparsames Raumprogramm folgte, ein einfaches, räumlich interessantes Gebäude in knappen Ausmaßen entstand zur sichtbaren Zufriedenheit der Auftraggeber und zur Freude der Jury. Holz wird selbstverständlich, handwerklich hochstehend als Konstruktions- und Bekleidungs-element verwendet und verarbeitet.

Bauherrschaft
Anja Zechner und Wolfgang Fend, Gaißau

Planung
Architekt Bernd Riegger ZT GmbH, Dornbirn

Ausführung
Kaspar Greber Holz- und Wohnbau GmbH, Bezau und Haller Bau GmbH, Sulzberg

Tragswerkplanung
gbd zt gmbh, Dornbirn

Venstermacher
Anton Metzler Fensterbau GmbH & Co KG, Hohenems





Fotos: Bruno Klomfar | Cornelia Hefel



Länger hat man sich in Mellau vorbereitet, viel sich angesehen, die eigenen Bedürfnisse analysiert, bevor man einen Architekturwettbewerb startete. So gesattelt hat man sich nicht für das billigste, sondern für das beste Projekt entschieden.

Das Projekt ist die konsequente Weiterentwicklung des Zentrums mit seinen zentralörtlichen Funktionen. Der Holzbau und -innenausbau demonstriert eindrücklich die Zusammenarbeit von Architektur, Ingenieurwesen und Handwerkskunst.



Bauherrschaft
Gemeinde Mellau
Planung
Dorner\Matt Architekten, Bregenz und Zumtobel.Architektur, Klaus (Ausführungsplanung)
Ausführung
Kaspar Greber Holz- und Wohnbau GmbH, Bezau und Wälderbau Dragaschnig GmbH, Schwarzenberg
Venstermacher
Böhler Fenster GmbH, Wolfurt